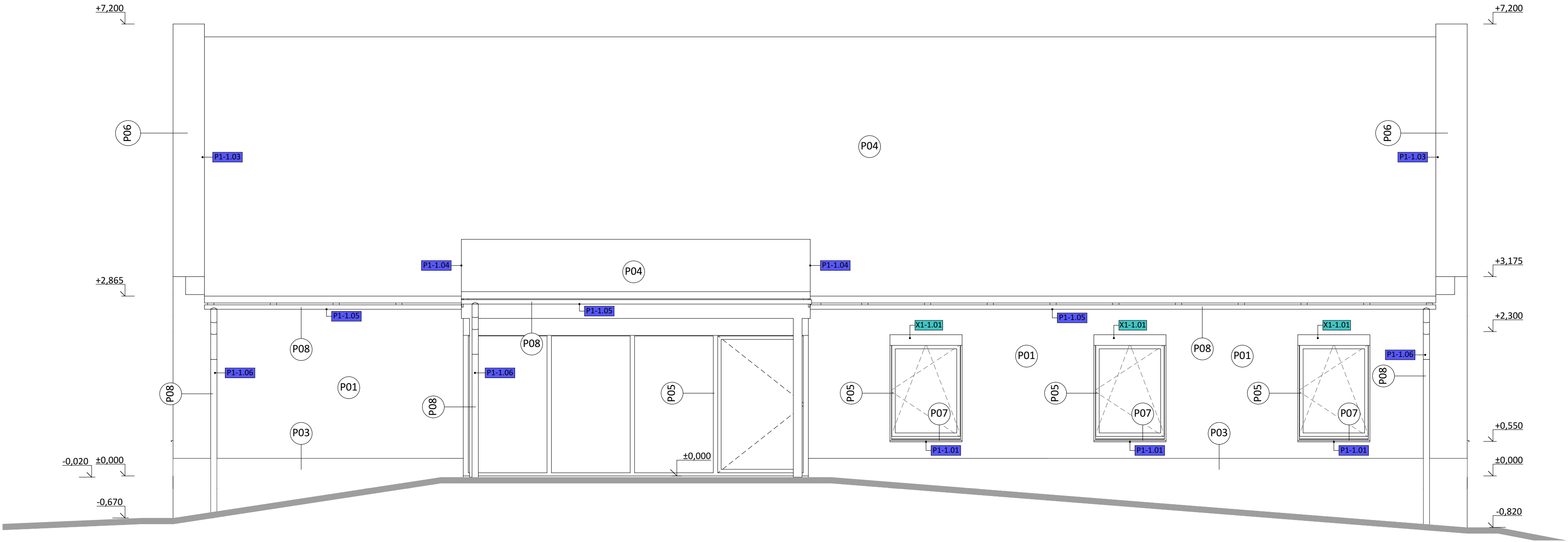
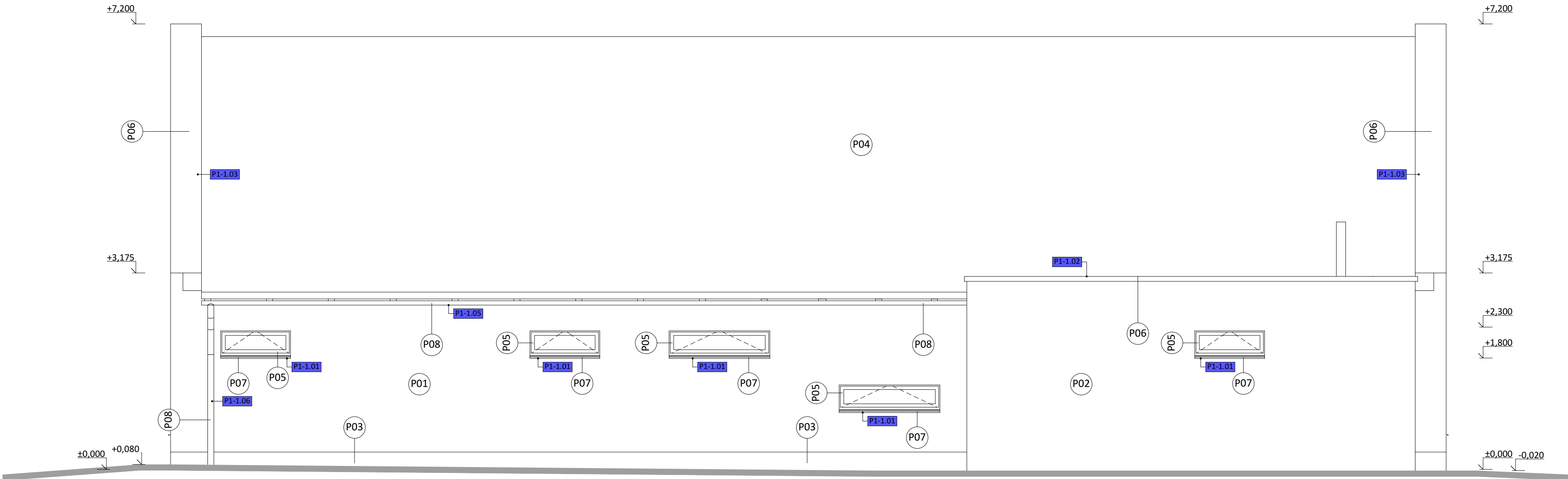


POHLED JIHOZÁPADNÍ



POHLED SEVEROVÝCHODNÍ



LEGENDA POVRCHŮ:

- P01 TENKOVrstvá silikátová škrábaná omítka, barva bílá
- P02 obklad z přírodních modřínových latí, příznaná spára, olejový nátěr
- P03 TENKOVrstvá soklová omítka, barva bílá
- P04 skládaná hladká betonová střešní krytina, barva světlé šedá
- P05 rám plastového okna a dveří, RAL 7016
- P06 ocelové pozinkované oplechování, exteriérový nátěr v odstínu RAL 7016
- P07 ocelový pozinkovaný parapetní plech, exteriérový nátěr v odstínu RAL 7016
- P08 ocelové pozinkované dešťové žlaby a svody, exteriérový nátěr v odstínu RAL 7016

LEGENDA PRVKŮ:

- P1-1.01 KLEMPÍŘSKÉ PRVKY (VIZ. KNIHA PODROBNOSTÍ)
- X1-1.01 OSTATNÍ PRVKY (VIZ. KNIHA PODROBNOSTÍ)

VŠEOBECNÉ POZNÁMKY:

- NEDÍLNOU SOUČÁSTÍ JE TECHNICKÁ ZPRÁVA D.2.1.a
- KÓTOVÁNO V mm, VÝŠKOVÉ KOTY V m
- KÓTY NOVÝCH STAVEBNÍCH KONSTRUKCÍ NEZAHRNÚJÍ TLOUŠTKY POVRCHOVÝCH ÚPRAV
- NEZVĚŠUJTE TENTO VÝKRES, NEODMĚŘUJTE Z VÝKRESU
- DOKUMENTACE JE VYHOTOVENA DLE PLATNÝCH ČSN A PŘEDPISŮ SOUVISEJÍCÍCH V ROZSAHU DOKUMENTACE PRO PROVEDENÍ STAVBY
- DOKUMENTACE JE ZPRACOVÁNA NA PODKLADĚ DIGITÁLNÍHO ZAMĚŘENÍ SPOLEČNOSTÍ GEODET, spol. s. r. o., ZASTOUPENÝM Ing. JANEM FAJEJTOU Z ROKU 01/2017 A MÍSTNÍMI PRŮZKUMY FIRMOU SVIŽN 01/2017

k.ú. Kvíčovice - 678333, č.parc.64/73 ± 0,000 = 378,02 m n. m. (Bpv)

G e n e r á l n í   p r o j e k t a n t		
S V I Ž N		
A u t o r	H I P	V y p r a c o v a l
SVIŽN s.r.o.	Pavel Kolář	Ing. arch. Zdeněk Ševčík
k o r e s p o n d e n c n í   a d r e s a	k o n t a k t	
Havlíčková 15, 110 00 Praha 1	tel.: 776 076 255	
	mail.: kolar@svizn.com	
ú d a j		
Mlády Horákové 298/123,		
160 00 Praha 6		
	Z o d p .   p r o j e k t a n t	
033 01 087	Ing. arch. Marta Mezerová	
k o n t a k t	č i s l o   a u t o r i z a c e	
tel.: 606 062 636	ČKA 04 407	
mail.: info@svizn.com		

A k c e			
Transformace CSS STOD - III. etapa - Kvíčovice			
p.č. 64/73, 64/90, k.ú. Kvíčovice - 678333			
S t a v e b n í k			
Centrum sociálních služeb Stod, příspěvková organizace, 28. října 377, 333 01 Stod			
S t u p e ň	M ě ř í t k o	R e v i z e	D a t u m
DPS	1 : 50		08 / 2017

O z n a č e n í   č á s t i	Č á s t
D.2	SO.02 - OBJEKT B
Č í s l o   p r o f e s e	P r o f e s e
D.2.1	ARCHITEKTONICKO STAVEBNÍ ŘEŠENÍ
Č í s l o   p ř í l o h y	P ř í l o h a
D.2.1.b-08	POHLED JIHOVÝCHODNÍ, POHLED SEVEROZÁPADNÍ